

# UniKapital -net-

## Rentenfonds mit kürzeren Restlaufzeiten



### Risikoklasse<sup>1</sup>

■ geringes Risiko
 ■  mäßiges Risiko
 ■ erhöhtes Risiko
 ■ hohes Risiko
 ■ sehr hohes Risiko

### Risikoprofil des typischen Anlegers

geringes Risiko      sehr hohes Risiko  
geringe Renditechancen      höchste Renditechancen



Risikoscheu

### Empfohlener Anlagehorizont



Jahre oder länger

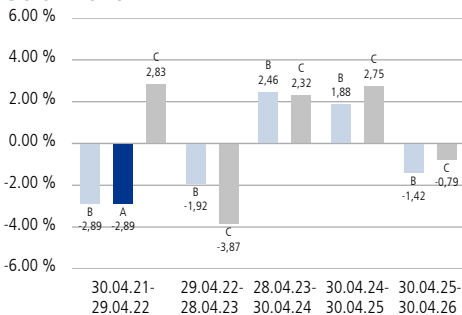
### Anlagestrategie

Das Fondsvermögen wird überwiegend in verzinsliche Wertpapiere angelegt. Davon werden mindestens 25 Prozent in verzinsliche Wertpapiere europäischer Aussteller sowie mindestens 35 Prozent in verzinsliche Wertpapiere außereuropäischer Aussteller investiert. Der Schwerpunkt der Investition liegt derzeit auf globalen Staatsanleihen mit kurzer Restlaufzeit. Die Anlagestrategie orientiert sich an einem Vergleichsmaßstab<sup>2</sup> wobei versucht wird, dessen Wertentwicklung zu übertreffen. Das Fondsmanagement kann durch aktive Über- und Untergewichtung einzelner Vermögenswerte wesentlich - sowohl positiv als auch negativ - von diesem Vergleichsmaßstab abweichen. Darüber hinaus sind Investitionen, die nicht Bestandteil des Vergleichsmaßstabs sind, jederzeit möglich.

### Fondsinformationen

| Stammdaten                    |  |
|-------------------------------|--|
| WKN                           | 975017   |
| ISIN                          | DE0009750174   |
| Fondstyp                      | OGAW-Sondervermögen  |
| Fondswährung                  | EUR  |
| Auflegungsdatum               | 01.10.1996   |
| Geschäftsjahr                 | 01.10. - 30.09.  |
| SRI <sup>4</sup>              | 2 von 7  |
| Verfügbarkeit <sup>5</sup>    | Grundsätzlich bewertungstäglich  |
| Preisfeststellung             | Taggleich (Ordererteilung vor 16 Uhr im UnionDepot)  |
| Verwaltungsgesellschaft       | Union Investment Management GmbH   |
| Aktuelle Daten per 30.04.2026 |  |
| Rücknahmepreis                | 34,75 EUR  |
| Fondsvermögen                 | 193,57 Mio. EUR  |
| Steuer- und Ertragsdaten      |  |
| Ertragsverwendung             | Ausschüttend Mitte November  |
| Ausschüttung                  | 0,80 EUR (Geschäftsjahr 2024/2025)   |
| Freistellungsempfehlung       | 0,80 EUR pro Anteil (Schätzwert)   |
| Anlagebeträge                 |  |
| Fondssparplan                 | Ab 25,00 EUR pro Rate  |
| Konditionen <sup>6</sup>      |  |
| Ausgabeaufschlag              | 0,00 % vom Anteilwert  |
| Verwaltungsvergütung          | Zurzeit 0,90 % p.a., maximal 1,00 % p.a. Hiervon erhält Ihre Bank 50,00 - 60,00 % <sup>7,8</sup> |
| Laufende Kosten <sup>9</sup>  | 1,1 % p.a.   |
| Erfolgsgebühr <sup>10</sup>   | 0,0 %  |

### Historische Wertentwicklung per 30.04.2026<sup>3</sup>



### Indexierte Wertentwicklung der letzten fünf Jahre



■ A: Wertentwicklung (brutto) ■ B: Wertentwicklung für den Anleger (netto) ■ C: Wertentwicklung Vergleichsmaßstab

| Wertentwicklung absolut (in %) | Monat | Seit Jahresbeginn |       |       | 1 Jahr | 3 Jahre | 5 Jahre | 10 Jahre | Seit Auflegung |       |  |
|--------------------------------|-------|-------------------|-------|-------|--------|---------|---------|----------|----------------|-------|--|
| Annualisiert                   | -     | -                 | -     | -     | -1,42  | 0,95    | -0,40   | -        | -0,77          | 1,52  |  |
| Kumuliert                      | -0,51 | -0,02             | -0,02 | -0,02 | -1,42  | 2,90    | -2,00   | -        | -7,46          | 56,25 |  |
|                                | 2025  | 2024              | 2023  | 2022  | 2021   | 2020    | 2019    | 2018     | 2017           | 2016  |  |
| Kalenderjahr                   | -4,17 | 4,92              | 0,84  | -5,09 | 2,12   | -4,12   | 0,90    | -1,68    | -0,75          | -0,11 |  |
| Vergleichsmaßstab              | -3,45 | 5,54              | 0,79  | -2,25 | 2,69   | -4,00   | 0,55    | 0,17     | -0,09          | 0,62  |  |

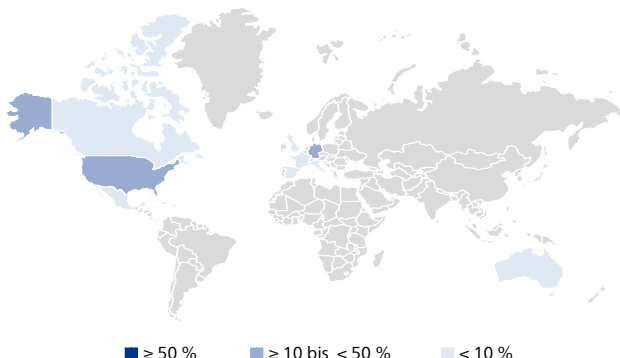
Zukünftige Ergebnisse können sowohl niedriger als auch höher ausfallen

# UniKapital -net-

## Rentenfonds mit kürzeren Restlaufzeiten

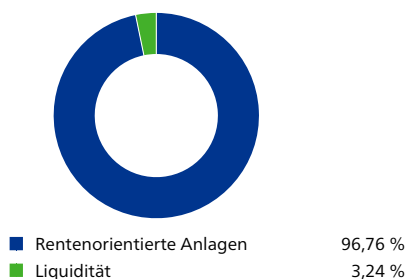
### Fondsstruktur nach Ländern

|                        |         |
|------------------------|---------|
| Vereinigte Staaten     | 34,13 % |
| Deutschland            | 10,46 % |
| Spanien                | 7,83 %  |
| Italien                | 7,63 %  |
| Japan                  | 6,90 %  |
| Frankreich             | 3,62 %  |
| Vereinigtes Königreich | 2,97 %  |
| Kanada                 | 2,70 %  |
| Mexiko                 | 2,41 %  |
| Australien             | 1,91 %  |



■ ≥ 50 %    ■ ≥ 10 bis < 50 %    ■ < 10 %

### Fondsstruktur nach Anlageklassen



### Fondsstruktur nach Währungen<sup>11</sup>

|                     |                   |                  |
|---------------------|-------------------|------------------|
| US-Dollar           | Euro              | Japanische Yen   |
| 44,07 %             | 34,25 %           | 8,47 %           |
| Britische Pfund     | Kanadische Dollar | Usbekischer So'm |
| 3,30 %              | 1,34 %            | 1,00 %           |
| Australische Dollar | CFA Franc         | Sonstige         |
| 0,82 %              | 0,64 %            | 6,11 %           |

### Die größten Rentenwerte

|  |         |
|--|---------|
| 4.250 % Vereinigte Staaten von Amerika v.24(2029)    | 10,02 % |
| 2.100 % Italien Reg.S. v.25(2027)                    | 6,93 %  |
| 2.200 % Bundesrepublik Deutschland Reg.S. v.23(2028) | 6,66 %  |
| 3.500 % Vereinigte Staaten von Amerika v.23(2028)    | 5,56 %  |
| 4.625 % Vereinigte Staaten von Amerika v.23(2026)    | 5,49 %  |
| 0.800 % Japan v.25(2027)                             | 4,65 %  |
| 0.800 % Spanien Reg.S. v.20(2027)                    | 3,74 %  |
| 2.400 % Spanien v.25(2028)                           | 2,77 %  |
| 3.875 % Vereinigte Staaten von Amerika v.25(2030)    | 2,30 %  |
| 2.500 % Frankreich Reg.S. v.23(2027)                 | 2,16 %  |

### Fondsstruktur nach Bonitäten

|               |         |
|---------------|---------|
| AAA           | 15,77 % |
| AA+ bis AA-   | 36,43 % |
| A+ bis A-     | 23,10 % |
| BBB+ bis BBB- | 16,61 % |
| BB+ bis BB-   | 3,33 %  |
| B+ bis B-     | 1,10 %  |
| CCC+ bis CCC- | 0,35 %  |
| D             | 0,08 %  |

### Kennzahlen

|                                     |                   |                           |        |
|-------------------------------------|-------------------|---------------------------|--------|
| Ø-Restlaufzeit <sup>12</sup> :      | 2 Jahre           | Ø-Rendite <sup>14</sup> : | 3,51 % |
| Ø-Zinsbindungsdauer <sup>13</sup> : | 1 Jahr / 9 Monate | Ø-Rating <sup>15</sup> :  | AA-    |

### Die Chancen im Einzelnen

- Ertragschancen der Euro-Rentemärkte
- Risikostreuung und professionelles Fondsmanagement sowie Insolvenzschutz durch Sondervermögen
- Chancen auf Wechselkursgewinne
- Teilnahme an den Wachstumschancen von Schwellen- bzw. Entwicklungsländern
- Tendenziell höhere Verzinsung als bei einer Anlage in Anleihen mit bester Bonität

### Die Risiken im Einzelnen

- Marktbedingte Kurs- und Ertragschwankungen sowie Bonitätsrisiken einzelner Emittenten/Vertragspartner
- Wechselkursschwankungen
- Erhöhte Kursschwankungen und Verluste beziehungsweise Ausfälle bei Anlagen in Schwellen- bzw. Entwicklungsländern (zum Beispiel aufgrund politischer und rechtlicher Risiken)
- Erhöhte Kursschwankungen und Ausfälle bei hochverzinslichen Wertpapieren

# UniKapital -net-

## Rentenfonds mit kürzeren Restlaufzeiten



### Erläuterung zu den Fußnoten

- <sup>1</sup> Die Risikoklassifizierung basiert auf verbundeneinheitlichen Risikoprofilen und weicht vom Gesamtrisikoindikator des Basisinformationsblattes (BIB) ab.
- <sup>2</sup> 75 % ICE BofA 1-3 Year Global Government Index und 25 % ICE BofA 1-3 Year Euro Large Cap Index
- <sup>3</sup> Abbildungszeitraum 30.04.2021 bis 30.04.2026. Alle Angaben basieren auf eigenen Berechnungen gemäß BVI-Methode und veranschaulichen die Wertentwicklung in der Vergangenheit. Die Bruttowertentwicklung berücksichtigt die auf Fondsebene anfallenden Kosten (zum Beispiel Verwaltungsvergütung), ohne die auf Kundenebene anfallenden Kosten einzubeziehen (zum Beispiel Ausgabeaufschlag und Depotkosten). In der Nettowertentwicklung werden die auf Fondsebene anfallenden Kosten sowie ein Ausgabeaufschlag in Höhe von 0,00 Prozent im ersten Betrachtungszeitraum berücksichtigt. Annualisiert: Durchschnittliche jährliche Wertentwicklung. Kumuliert: Wertentwicklung gesamt. Kalenderjahr / Vergleichsmaßstab: jeweilig bezogen auf das angegebene Kalenderjahr. Am 01.07.2020 hat sich die Anlagepolitik und der Vergleichsmaßstab wesentlich geändert.
- <sup>4</sup> SRI (Summary Risk Indicator). Anhand des Gesamtrisikoindikatoren können Produkte hinsichtlich des möglichen Risikos miteinander verglichen werden. Je höher der Gesamtrisikoindikator, umso höher das Risiko. Die Einstufung kann sich künftig ändern. Ein Gesamtrisikoindikator von 1 bedeutet nicht, dass es sich um eine risikofreie Anlage handelt.
- <sup>5</sup> Maßnahmen zur Steuerung von Liquiditätsrisiken, die sich auf die Verfügbarkeit auswirken können, sind im Basisinformationsblatt und Verkaufsprospekt näher beschrieben.
- <sup>6</sup> Bei Erwerb von Anteilen über das UnionDepot Komfort fällt eine andere Gebührenstruktur an.
- <sup>7</sup> Die Höhe der Partizipation kann sich ändern.
- <sup>8</sup> Bei einem Pauschalpreis für Ihr Bankdepot gilt dieser, der Ausgabeaufschlag kann ganz (im Junior-Depot) oder teilweise entfallen. Im Falle einer Auskehrvereinbarung richtet sich der Umfang der Auskehr nach dieser.
- <sup>9</sup> Hierbei handelt es sich um eine Schätzung. Eine eventuelle Erfolgsgebühr wird nicht berücksichtigt. Die laufenden Kosten umfassen die vom Fonds getragenen Kosten inklusive Transaktionskosten, diese bestehen aus tatsächlichen (Order)Gebühren und aus errechneten oder geschätzten fiktiven Werten, d.h. impliziten Transaktionskosten. Bei letzteren können verschiedene Methoden zum Einsatz kommen. Der ausgewiesene Wert wird analog des Basisinformationsblattes (BIB) auf eine Nachkommastelle gerundet.
- <sup>10</sup> Die vorstehende Schätzung der jährlichen Erfolgsgebühr entspricht dem Durchschnittswert der vergangenen letzten fünf Vergleichsperioden (jeweils 01.04. bis 31.03.). Der zukünftige Betrag hängt davon ab, wie gut sich Ihre Anlage in der aktuellen Vergleichsperiode im Vergleich zu dem in der Anlagepolitik angegebenen Vergleichsmaßstab entwickelt. Die Erfolgsgebühr entspricht dabei bis zu 25% des Wertes, um den die Anteilwertentwicklung die Entwicklung des Vergleichsmaßstabs übertrifft. Die Auszahlung der Vergütung erfolgt jährlich nach Ende der Vergleichsperiode. Weitere Informationen zur Erfolgsgebühr können Sie dem Abschnitt „Kosten“ des Verkaufsprospektes entnehmen. Der ausgewiesene Wert wird analog des Basisinformationsblattes (BIB) auf eine Nachkommastelle gerundet.
- <sup>11</sup> Es handelt sich um einen Ausweis einschließlich derivativer Finanzinstrumente.
- <sup>12</sup> Die durchschnittliche Restlaufzeit auswertbarer Vermögensgegenstände des Rentenvermögens (bei vorzeitigem Kündigungsrecht geschätzt).
- <sup>13</sup> Durchschnittliche Zinsbindungsdauer auswertbarer Vermögensgegenstände des Rentenvermögens.
- <sup>14</sup> Die durchschnittliche Rendite (brutto) bezieht sich auf das gesamte Rentenvermögen mit Kasse und Rentenderivaten sowie Durchschau auf Anlagen eines Zielfonds soweit technisch möglich. In die Berechnung der Kennzahl gehen alle Finanzinstrumente mit einer auf maximal 20 % gekappten Rendite der Rentenanlagen ein. Mit dieser Vorgehensweise wird vermieden, dass rechnerische Extremwerte von gering gewichteten Anlagen im Sondervermögen maßgebliche Auswirkungen auf die Renditekennzahl haben. Aussagen zur Höhe der Ertragsausschüttung, zu Risiken bzw. der zukünftigen Wertentwicklung können daraus nicht abgeleitet werden.
- <sup>15</sup> Durchschnittliches Rating auswertbarer Vermögensgegenstände des Rentenvermögens.

### Rechtlicher Hinweis

Diese Produktinformation stellt keine Handlungsempfehlung dar und ersetzt nicht die individuelle Anlageberatung durch eine Bank/einen Vertriebspartner sowie den fachkundigen steuerlichen oder rechtlichen Rat.

Ausführliche produktspezifische Informationen, insbesondere zu den Anlagezielen, den Anlagegrundsätzen, zu Chancen und Risiken sowie Erläuterungen zum Risikoprofil des Fonds entnehmen Sie bitte dem Verkaufsprospekt, den Anlagebedingungen, dem Basisinformationsblatt sowie den aktuellen Jahres- und Halbjahresberichten, die Sie kostenlos in deutscher Sprache über den Kundenservice der Union Investment Service Bank AG oder auf [www.union-investment.de/DE0009750174](http://www.union-investment.de/DE0009750174) erhalten. Es ist zu beachten, dass sich die Risikoklasse ändern kann. Diese Dokumente bilden die allein verbindliche Grundlage für den Kauf des Fonds. Bitte lesen Sie den Verkaufsprospekt und das Basisinformationsblatt des Fonds, bevor Sie eine endgültige Anlageentscheidung treffen.

Eine Zusammenfassung Ihrer Anlegerrechte in deutscher Sprache und weitere Informationen zu Instrumenten der kollektiven Rechtsdurchsetzung erhalten Sie auf [www.union-investment.de/beschwerde](http://www.union-investment.de/beschwerde). Union Investment Management GmbH kann jederzeit beschließen, Vorkehrungen, die sie gegebenenfalls für den Vertrieb von Anteilen eines Fonds und/oder Anteilklassen eines Fonds in einem anderen Mitgliedsstaat als ihrem Herkunftsmitgliedstaat getroffen hat, wieder aufzuheben.

Der zukünftige Anteilwert des Produkts kann gegenüber dem Erwerbszeitpunkt steigen oder fallen. Der UniKapital -net- unterliegt den deutschen Steuergesetzen. Dies kann Auswirkungen darauf haben, wie Sie bezüglich Ihrer Einkünfte aus dem UniKapital -net- besteuert werden. Die steuerliche Behandlung hängt von den persönlichen Verhältnissen des jeweiligen Kunden ab und kann künftig Änderungen unterworfen sein.

Soweit nicht anderweitig angegeben, ist die Gültigkeit der hier abgabenden Informationen, Daten und Meinungsäußerungen auf den Zeitpunkt der Erstellung dieser Produktinformation beschränkt.

Union Investment Management GmbH kann lediglich für eine in diesem Dokument enthaltene Angabe verantwortlich gemacht werden, die irreführend, unrichtig oder nicht mit den Angaben in gesetzlichen Verkaufsunterlagen und sonstigen Informationsmaterialien vereinbar ist.

Union Investment Service Bank AG  
Weißfrauenstraße 7  
60311 Frankfurt am Main  
Telefon 069 58998-6060  
E-Mail [service@union-investment.de](mailto:service@union-investment.de)  
[www.union-investment.de](http://www.union-investment.de)