

UniESG Aktien Deutschland

Aktienfonds mit Anlageschwerpunkt Deutschland sowie einem Nachhaltigkeits-Konzept.



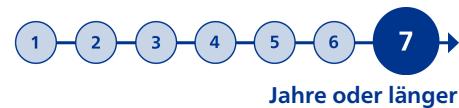
Risikoklasse¹

■ geringes Risiko
 ■ mäßiges Risiko
 ✓ erhöhtes Risiko
 ■ hohes Risiko
 ■ sehr hohes Risiko

Risikoprofil des typischen Anlegers



Empfohlener Anlagehorizont



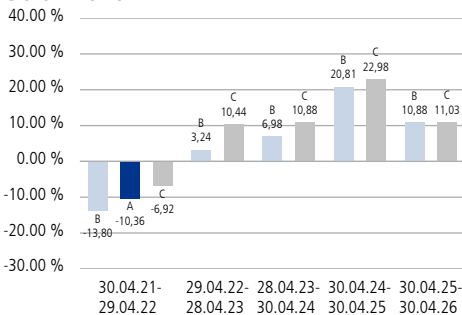
Anlagestrategie

Der Fonds investiert mindestens 80 Prozent seines Wertes in Aktien von Emittenten mit Sitz in der Bundesrepublik Deutschland, die unter nachhaltigen Gesichtspunkten ausgewählt wurden. Darüber hinaus kann bis zu 20 Prozent in ausländische Aktien investiert werden. Der Fonds bewirbt ökologische und/oder soziale Merkmale im Rahmen der Anlagestrategie im Sinne des Artikel 8 der Verordnung (EU) 2019/2088 (Offenlegungsverordnung). Die Erreichung der ökologischen und/oder sozialen Merkmale des Fonds wird anhand von Nachhaltigkeitsindikatoren gemessen. Zu den Nachhaltigkeitsindikatoren gehört die Einhaltung der Ausschlusskriterien. Im Anschluss, werden mögliche Anlagen einer eingehenden Nachhaltigkeitsanalyse unterzogen. Hier werden die vergangenen, gegenwärtigen und angekündigten Nachhaltigkeitsaktivitäten von Unternehmen auf Basis eines Best-In-Class-Ansatzes und/oder eines Transformationsansatzes analysiert und bewertet. Anhand des verbleibenden nachhaltigen Anlageuniversums prüft das Fondsmanagement, ob die Anlage nachhaltigen und wirtschaftlichen Anforderungen genügt und ein positiver Nutzen für den Fonds zu erwarten ist.

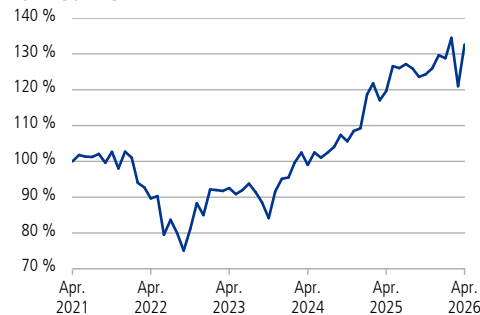
Mit dem Fonds werden darüber hinaus auch nachhaltige Investitionen gemäß Artikel 2 Ziffer 17 der Offenlegungsverordnung getätigt. Weiterhin werden beim Erwerb von Aktien nachteilige Auswirkungen auf Nachhaltigkeitsfaktoren berücksichtigt.

Die Anlagestrategie orientiert sich an einem Vergleichsmaßstab², wobei versucht wird, dessen Wertentwicklung zu übertreffen. Das Fondsmanagement kann durch aktive Über- und Untergewichtung einzelner Vermögenswerte wesentlich – sowohl positiv als auch negativ – von diesem Vergleichsmaßstab abweichen. Darüber hinaus sind Investitionen in Titel, die nicht Bestandteil des Vergleichsmaßstabs sind, jederzeit möglich.

Historische Wertentwicklung per 30.04.2026³



Indexierte Wertentwicklung der letzten fünf Jahre



■ A: Wertentwicklung (brutto) ■ B: Wertentwicklung für den Anleger (netto) ■ C: Wertentwicklung Vergleichsmaßstab

Wertentwicklung absolut (in %)	Monat	Seit Jahresbeginn			1 Jahr	3 Jahre	5 Jahre	10 Jahre	Seit Auflegung		
Annualisiert	-	-	-	-	10,88	12,72	5,81	-	-	-	7,19
Kumuliert	9,63	2,30	10,88	43,30	32,62	90,79	837,09	-	-	-	
	2025	2024	2023	2022	2021	2020	2019	2018	2017	2016	
Kalenderjahr	18,69	14,83	11,90	-17,24	16,63	0,34	24,37	-18,66	11,00	5,73	
Vergleichsmaßstab	25,96	15,09	19,04	-14,07	15,79	3,55	25,48	-18,26	12,51	6,87	

Zukünftige Ergebnisse können sowohl niedriger als auch höher ausfallen

Fondsinformationen

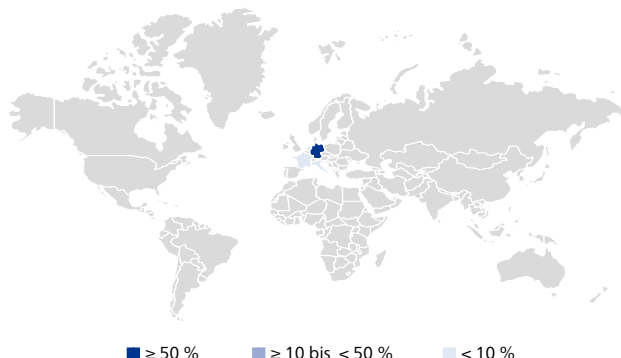
Stammdaten	
WKN	975011
ISIN	DE0009750117
Anteilklasse	des UniESG Aktien Deutschland
Fondstyp	OGAW-Sondervermögen
Fondswährung	EUR
Auflegungsdatum	01.02.1994
Geschäftsjahr	01.04. - 31.03.
SRI ⁴	4 von 7
Verfügbarkeit ⁵	Grundsätzlich bewertungstäglich
Preisfeststellung	Taggleich (Ordererteilung vor 16 Uhr im UnionDepot)
Verwaltungsgesellschaft	Union Investment Management GmbH
Aktuelle Daten per 30.04.2026	
Rücknahmepreis	310,64 EUR
Fondsvermögen	1.124,02 Mio. EUR
Steuer- und Ertragsdaten	
Ertragsverwendung	Ausschüttend Mitte Mai
Ausschüttung	5,90 EUR (Geschäftsjahr 2024/2025)
Teilfreistellung ⁶	30,00 % (Privatanleger)
Freistellungsempfehlung	1,68 EUR pro Anteil (Schätzwert)
Anlagebeträge	
Fondssparplan	Ab 25,00 EUR pro Rate
Konditionen ⁷	
Ausgabeaufschlag ⁸	5,00 % vom Anteilwert. Hiervon erhält Ihre Bank 90,00 bis 100,00 % ^{9,10}
Verwaltungsvergütung	Zurzeit 1,20 % p.a., maximal 1,75 % p.a. Hiervon erhält Ihre Bank 25,00 - 35,00 % ^{9,10}
Laufende Kosten ¹¹	1,6 % p.a.

UniESG Aktien Deutschland

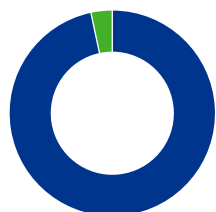
Aktienfonds mit Anlageschwerpunkt Deutschland sowie einem Nachhaltigkeits-Konzept.

Fondsstruktur nach Ländern

■ Deutschland	90,26 %
■ Frankreich	4,90 %
■ Niederlande	0,79 %
■ Italien	0,71 %



Fondsstruktur nach Anlageklassen



■ Aktienorientierte Anlagen	96,66 %
■ Liquidität	3,34 %

Fondsstruktur nach Währungen¹²

Euro	100,00 %
------	----------

Die größten Aktienwerte

Siemens Energy AG	9,52 %
Infineon Technologies AG	9,17 %
Siemens AG	7,46 %
Dte. Börse AG	5,22 %
SAP SE	4,85 %
Allianz SE	4,76 %
Commerzbank AG	4,71 %
BASF SE	3,61 %
AXA S.A.	3,60 %
Dte. Telekom AG	3,52 %

Fondsstruktur nach Branchen

Finanzwesen	26,26 %
Industrie	22,90 %
IT	14,89 %
Nicht-Basiskonsumgüter	10,43 %
Gesundheitswesen	7,26 %
Roh-, Hilfs- u. Betriebsstoffe	6,47 %
Telekommunikationsdienste	4,27 %
Versorgungsbetriebe	2,04 %
Basiskonsumgüter	1,46 %
Immobilien	0,52 %

Die Chancen im Einzelnen

- Ertragschancen der deutschen Aktienmärkte
- Risikosteuerung und professionelles Fondsmanagement sowie Insolvenzschutz durch Sondervermögen
- Chancen auf Wechselkursgewinne
- Teilnahme an den Wachstumschancen bestimmter Länder und Regionen
- Berücksichtigung von nachhaltigen Kriterien in der Anlagepolitik

Die Risiken im Einzelnen

- Marktbedingte Kurs- und Ertragschwankungen sowie Bonitätsrisiken einzelner Emittenten/Vertragspartner
- Wechselkursschwankungen
- Erhöhte Wertschwankungen durch Konzentration auf bestimmte Länder und Regionen
- Erhöhte Wertschwankungen aufgrund der Zusammensetzung des Fonds
- Abweichung der Anlagepolitik von individuellen Nachhaltigkeitsvorstellungen

UniESG Aktien Deutschland

Aktienfonds mit Anlageschwerpunkt Deutschland sowie einem Nachhaltigkeits-Konzept.



Erläuterung zu den Fußnoten

- ¹ Die Risikoklassifizierung basiert auf verbundeinheitlichen Risikoprofilen und weicht vom Gesamtrisikoindikator des Basisinformationsblattes (BIB) ab.
- ² 100% DAX UCITS CAPPED NR EUR
- ³ Abbildungszeitraum 30.04.2021 bis 30.04.2026. Alle Angaben basieren auf eigenen Berechnungen gemäß BVI-Methode und veranschaulichen die Wertentwicklung in der Vergangenheit. Die Bruttowertentwicklung berücksichtigt die auf Fondsebene anfallenden Kosten (zum Beispiel Verwaltungsvergütung), ohne die auf Kundenebene anfallenden Kosten einzubeziehen (zum Beispiel Ausgabeaufschlag und Depotkosten). In der Nettowertentwicklung werden die auf Fondsebene anfallenden Kosten sowie ein Ausgabeaufschlag in Höhe von 4,00 Prozent im ersten Betrachtungszeitraum berücksichtigt. Annualisiert: Durchschnittliche jährliche Wertentwicklung. Kumuliert: Wertentwicklung gesamt. Kalenderjahr / Vergleichsmaßstab: jeweilig bezogen auf das angegebene Kalenderjahr. Bis zum 16.01.2022: UniDeutschland. Am 17.01.2022 hat sich die Anlagepolitik/der Vergleichsmaßstab wesentlich geändert. Am 28.06.2024 hat sich der Vergleichsmaßstab geändert.
- ⁴ SRI (Summary Risk Indicator). Anhand des Gesamtrisikoindikatoren können Produkte hinsichtlich des möglichen Risikos miteinander verglichen werden. Je höher der Gesamtrisikoindikator, umso höher das Risiko. Die Einstufung kann sich künftig ändern. Ein Gesamtrisikoindikator von 1 bedeutet nicht, dass es sich um eine risikofreie Anlage handelt.
- ⁵ Maßnahmen zur Steuerung von Liquiditätsrisiken, die sich auf die Verfügbarkeit auswirken können, sind im Basisinformationsblatt und Verkaufsprospekt näher beschrieben.
- ⁶ Die Teilfreistellung dient als Ausgleich für bestimmte Steuern, die bereits auf Fondsebene erhoben wurden. Die steuerpflichtigen Erträge des Fonds, zum Beispiel bei einer Ausschüttung, sind daher in Höhe des genannten Prozentsatzes steuerfrei.
- ⁷ Bei Erwerb von Anteilen über das UnionDepot Komfort fällt eine andere Gebührenstruktur an.
- ⁸ Wenn dieser Fonds in einer Versicherungslösung vermittelt wird, wird kein Ausgabeaufschlag erhoben.
- ⁹ Die Höhe der Partizipation kann sich ändern.
- ¹⁰ Bei einem Pauschalpreis für Ihr Bankdepot gilt dieser, der Ausgabeaufschlag kann ganz (im Junior-Depot) oder teilweise entfallen. Im Falle einer Auskehrvereinbarung richtet sich der Umfang der Auskehr nach dieser.
- ¹¹ Hierbei handelt es sich um eine Schätzung. Eine eventuelle Erfolgsgebühr wird nicht berücksichtigt. Die laufenden Kosten umfassen die vom Fonds getragenen Kosten inklusive Transaktionskosten, diese bestehen aus tatsächlichen (Order)Gebühren und aus errechneten oder geschätzten fiktiven Werten, d.h. impliziten Transaktionskosten. Bei letzteren können verschiedene Methoden zum Einsatz kommen. Der ausgewiesene Wert wird analog des Basisinformationsblattes (BIB) auf eine Nachkommastelle gerundet.
- ¹² Es handelt sich um einen Ausweis einschließlich derivativer Finanzinstrumente.

Rechtlicher Hinweis

Diese Produktinformation stellt keine Handlungsempfehlung dar und ersetzt nicht die individuelle Anlageberatung durch eine Bank/einen Vertriebspartner sowie den fachkundigen steuerlichen oder rechtlichen Rat.

Ausführliche produktspezifische Informationen, insbesondere zu den Anlagezielen, den Anlagegrundsätzen, zu Chancen und Risiken sowie Erläuterungen zum Risikoprofil des Fonds entnehmen Sie bitte dem Verkaufsprospekt, den Anlagebedingungen, dem Basisinformationsblatt sowie den aktuellen Jahres- und Halbjahresberichten, die Sie kostenlos in deutscher Sprache über den Kundenservice der Union Investment Service Bank AG oder auf www.union-investment.de/DE0009750117 erhalten. Es ist zu beachten, dass sich die Risikoklasse ändern kann. Diese Dokumente bilden die allein verbindliche Grundlage für den Kauf des Fonds. Bitte lesen Sie den Verkaufsprospekt und das Basisinformationsblatt des Fonds, bevor Sie eine endgültige Anlageentscheidung treffen. Weitere Informationen über nachhaltigkeitsrelevante Aspekte des Fonds finden Sie auf www.union-investment.de/uniesg_aktien_deutschland-DE0009750117-fonds-975011/?portrait=1.

Eine Zusammenfassung Ihrer Anlegerrechte in deutscher Sprache und weitere Informationen zu Instrumenten der kollektiven Rechtsdurchsetzung erhalten Sie auf www.union-investment.de/beschwerde. Union Investment Management GmbH kann jederzeit beschließen, Vorkehrungen, die sie gegebenenfalls für den Vertrieb von Anteilen eines Fonds und/oder Anteilklassen eines Fonds in einem anderen Mitgliedsstaat als ihrem Herkunftsmitgliedstaat getroffen hat, wieder aufzuheben.

Der zukünftige Anteilwert des Produkts kann gegenüber dem Erwerbszeitpunkt steigen oder fallen. Der UniESG Aktien Deutschland unterliegt den deutschen Steuergesetzen. Dies kann Auswirkungen darauf haben, wie Sie bezüglich Ihrer Einkünfte aus dem UniESG Aktien Deutschland besteuert werden. Die steuerliche Behandlung hängt von den persönlichen Verhältnissen des jeweiligen Kunden ab und kann künftig Änderungen unterworfen sein.

Soweit nicht anderweitig angegeben, ist die Gültigkeit der hier abgebildeten Informationen, Daten und Meinungsäußerungen auf den Zeitpunkt der Erstellung dieser Produktinformation beschränkt.

Union Investment Management GmbH kann lediglich für eine in diesem Dokument enthaltene Angabe verantwortlich gemacht werden, die irreführend, unrichtig oder nicht mit den Angaben in gesetzlichen Verkaufsunterlagen und sonstigen Informationsmaterialien vereinbar ist.

Union Investment Service Bank AG
 Weißfrauenstraße 7
 60311 Frankfurt am Main
 Telefon 069 58998-6060
 E-Mail service@union-investment.de
www.union-investment.de